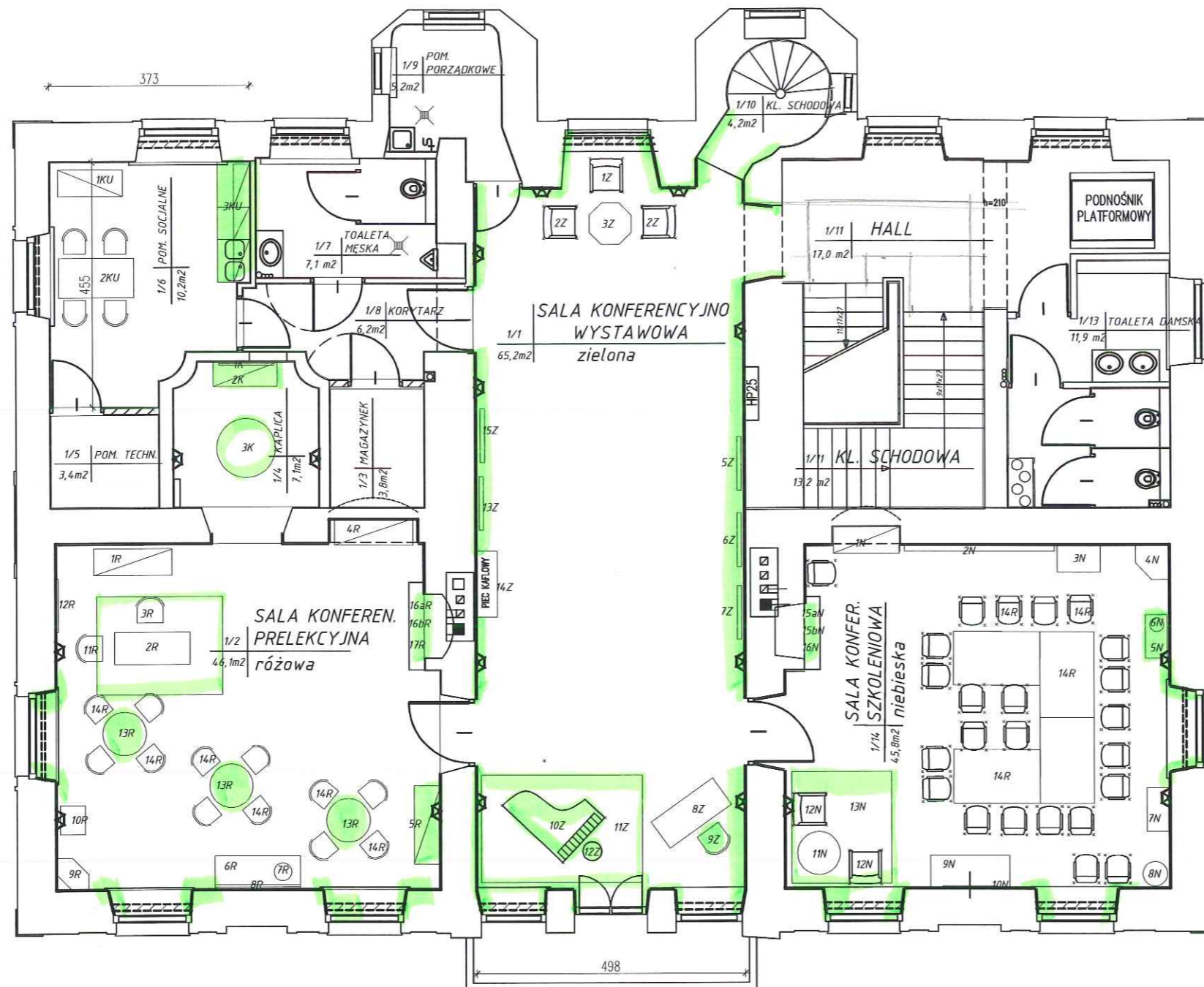


# A-2



NR	POMIESZCZENIE	PODŁOGA	POWIERZCH.
1/1	SALA KONFER. WYSTW.	KLEPKA	65,1 m <sup>2</sup>
1/2	SALA KONFER. EKSP. POZ.	KLEPKA	46,1 m <sup>2</sup>
1/3	MAGAZYNEK	GRES	3,8 m <sup>2</sup>
1/4	KAPLICA	KLEPKA	7,1 m <sup>2</sup>
1/5	POM. TECHNICZNE	GRES	3,4 m <sup>2</sup>
1/6	POM. SOCJALNE	GRES	10,2 m <sup>2</sup>
1/7	TOALETA MĘSKA	GRES	7,1 m <sup>2</sup>
1/8	KORYTARZ	KLEPKA	6,2 m <sup>2</sup>
1/9	POM. PORZĄDKOWE	GRES	5,2 m <sup>2</sup>
1/10	KL. SCHODOWA	DREWNO	4,2 m <sup>2</sup>
1/11	HALL	KLEPKA	17,0 m <sup>2</sup>
1/12	KL. SCHODOWA	DREWNO	13,2 m <sup>2</sup>
1/13	TOALETA DAMSKA	GRES	11,9 m <sup>2</sup>
1/14	SALA KONFER. WYSTW.	KLEPKA	45,8 m <sup>2</sup>
RAZEM			246,3 m <sup>2</sup>

WYPOSAŻENIE DO DOSTARCZENIA  
OZNACZONO KOLOREM ZIEŁONYM

RZUT PIĘTRA 1:100

PAŁAC - SALE KONFERENCYJNE I EKSPOZYCJA  
WYSTRÓJ XIXW

TEMAT:	ADAPTACJA ZABYTKOWEGO PAŁACU W CHRZĘSNEM NA CELE EDUKACYJNO - KULTURALNE	
INWESTOR:	POWIAT WOŁOMIŃSKI, UL. PRĄDZYŃSKIEGO 3	SKALA: 1:100
NAZWA RYSUNKU:	ARANŻACJA PAŁACU - RZUT PIĘTRA	NR RYS.: A-2
STADIUM:	PROJEKT WYPOSAŻENIA WNEȚRZ	
OPRACOWAŁA:	mgr EWA MOROZ HERNIKSEN	